

MONOLITH CLASSIC - Einstellung des Deckelscharniers / Ausrichten des Deckels

Fehlerbeschreibungen:

- Deckel bleibt in geöffneter Position nicht offen stehen
- Deckel steht zu einer Seite sehr weit über
- Deckel schließt ungleichmäßig rechts / links / vorne / hinten
- Scharnierteile reiben aneinander

Benötigtes Werkzeug:

Innensechskantschlüssel 5 mm

Maulschlüssel M10

ggf. Wasserpumpenzange

ggf. Kreuzschlitzschraubendreher PH2

Achtung: Für einige der Schritte sind 2 Personen erforderlich!

Hinweis: Wie in der Bedienungsanleitung beschrieben, sind sämtliche Schrauben, insbesondere die Spannschrauben der Spannringe am Deckel und am Korpus des Grills, vor Erstinbetriebnahme und im Anschluss regelmäßig zu überprüfen.

Zwischen den Spannringen und den Keramikkomponenten ist eine Filzdichtung eingelegt, die durch Hitzeeinwirkung schrumpfen können.

Sind die Spannringe nicht korrekt angezogen und das Scharnier nicht sauber ausgerichtet, entsteht Spiel zwischen den Keramikkomponenten und den Metallteilen, so dass es zu o.a. Problemen führt.

Durch den Transport (z.B. starkes Bremsen des LKW) kann es unter Umständen zu Problemen mit der Ausrichtung des Scharniers kommen, da hier entsprechende Kräfte auf die Bauteile/Komponenten des Grills einwirken.

Erste Sichtprüfung:

Überprüfe, ob die Laschen des Deckelscharniers, die mit dem oberen und unteren Spannring verschraubt sind, exakt parallel zu den Spannringen ausgerichtet sind.



**Hier ist die Lasche des Scharniers
nicht parallel zum oberen
Spannring ausgerichtet!**

Ist das Scharnier exakt ausgerichtet, bitte weiter mit Anleitung A bzw. B,

Ist das Scharnier nicht exakt ausgerichtet, bitte weiter mit Anleitung C bzw. D.

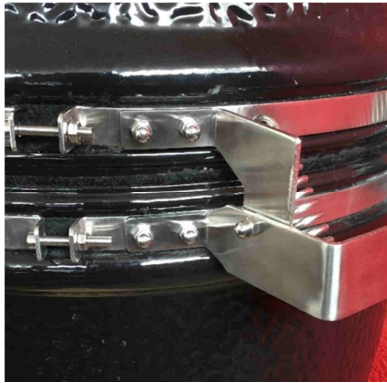
Anleitung A:

A Schritt 1:

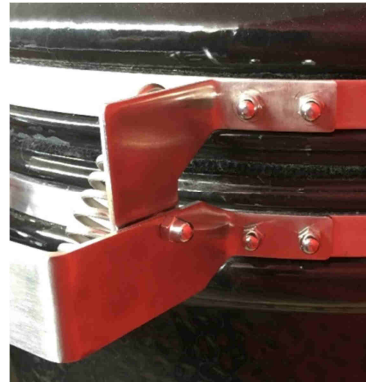
Überprüfe zuerst, ob alle Schrauben am Scharniermechanismus fest angezogen sind, sprich die 8 Schrauben / Hutmuttern, die die Spannringe mit dem Scharnier verbinden, die beiden Schrauben / Hutmuttern der Achse des Scharniers und zuletzt die beiden Inbusschrauben mit Muttern, die für die Spannung des Spannringes verantwortlich sind.

Die Spannschrauben sollen so fest gedreht werden, dass sich die Laschen, durch die die Schrauben geführt sind, zueinander neigen. Die Mutter mit einem Schraubenschlüssel beim Anziehen der Innensechskantschrauben gegenhalten, da diese sich sonst mitdreht.

Tipp: Öffne den Deckel des Grills ganz und drücke ihn so weit nach oben, bis das Scharnier komplett geöffnet ist und halte ihn in dieser Position fest, ggf. von einer 2. Person helfen lassen, bevor du die Spannschrauben fest anziehst. Beginne mit dem unteren Spannring und ziehe danach den oberen Spannring fest. Dadurch stehen das Scharnier und die Spannringe nicht unter Spannung beim Anziehen des Spannringes, so dass der Deckel dann besser an der Vorderseite aufliegt.



4 Hutmuttern
linke Scharnierseite/
Hutmutter Achse links



4 Hutmuttern
rechte Scharnierseite /
Hutmutter Achse rechts



Spannschraube Spannring,
Laschen zueinander geneigt

Überprüfe, ob der Deckel nun sauber schließt und in der geöffneten Position offen stehen bleibt, diese Vorgehensweise behebt im Regelfall das Problem. Sollte der Deckel nicht sauber schließen, bitte weiter Anleitung B.

Hinweis: Aufgrund der Federspannung am Scharnier liegt der Deckel auf der Scharnierseite – gerade bei einem neuen Grill / einer neuen Filzdichtung – etwas satter auf, als an der Griffseite / Vorderseite. Zur Überprüfung der Dichtigkeit einige Räucherchips auf die Glut und schließe das Deckelventil / die Abluftöffnung komplett. An der Filzdichtung zwischen Deckel und Korpus soll nun kein Rauch entweichen.

Anleitung B:

B Schritt 1:

Für diesen Schritt werden 2 Personen benötigt. Halte den Deckel des Grills in geöffneter Position fest. Nun mit Hilfe einer Wasserpumpenzange die beiden Spannfedern am Scharnier an den unteren Befestigungsbolzen aushängen.

Achtung: Trage dabei Handschuhe, die Federn stehen unter Spannung.

Die Federn komplett aushängen / entfernen und den Deckel behutsam schließen, den Deckel nicht zufallen lassen.

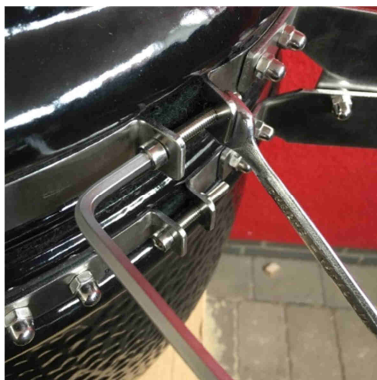


Feder rechte Scharnierseite Feder mit Zange aushängen

Hinweis: Sollte der Grill in einem Buggy , Tisch o.ä. eingebaut sein, sollte er für die Demontage der Federn aus Platzgründen vorher aus dem Buggy / Tisch herausgehoben werden.

B Schritt 2:

Löse die Spannschraube des oberen Spannringes mit Hilfe eines Innensechskantschlüssels, ggf. die Mutter mit einem Maulschlüssel M10 gegenhalten, ohne die Mutter ganz von der Schraube abzdrehen. Verfahre dann mit dem unteren Spannring ebenso.



Spannschraube am oberen Spannring lösen

B Schritt 3:

Den Deckel auf dem Korpus ausrichten, dabei die Spannringe ggf. etwas nach rechts bzw. links drehen und/oder in der Führungsnut im Deckel / Korpus nach oben und unten verschieben, bis der Deckel exakt auf dem Korpus ausgerichtet ist. Achte darauf, dass der Griff des Deckels und die Einfüllöffnung für die Räucherchips am Korpus entsprechend ausgerichtet sind.

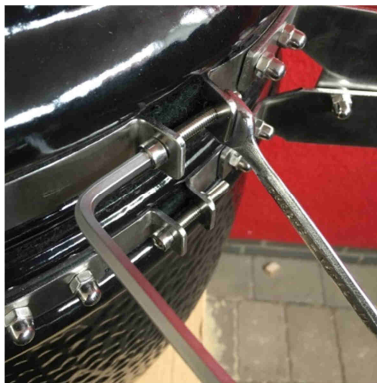
Sollten sich die Spannringe nicht drehen, oder verschieben lassen, entferne die Innensechskantschrauben an den Spannringen komplett.

Achtung: Die Ringe stehen unter Spannung.

Hinweis: Produktionsbedingt unterliegen die Keramikteile eine gewissen Fertigungstoleranz, so dass es zu Überständen des Deckels am Korpus kommen kann.

B Schritt 4:

Ist der Deckel exakt ausgerichtet, zuerst die Spannschraube des unteren Spannringes am Korpus festziehen, dann mit dem oberen Spannring identisch verfahren.

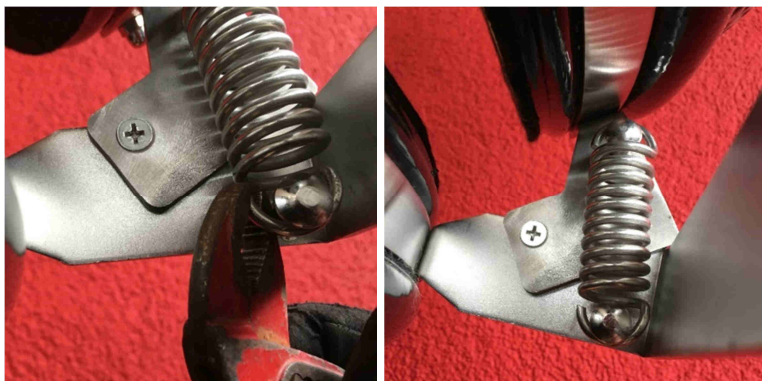


Spannschrauben zuerst am unteren, dann am oberen Spannring festziehen

B Schritt 5:

Für diesen Schritt werden wieder 2 Personen benötigt. Halte den Deckel des Grills in geöffneter Position fest. Nun die beiden Spannfedern am Scharnier zuerst am oberen Befestigungsbolzen einhängen und mit Hilfe einer Wasserpumpenzange die Feder am unteren Bolzen wieder einhängen. Dazu die Feder am unteren Ende mit der Zange greifen und mit Kraft nach unten ziehen.

Achtung: Trage dabei Handschuhe, die Federn stehen unter Spannung.



Feder mit Zange einhängen Feder rechte Scharnierseite

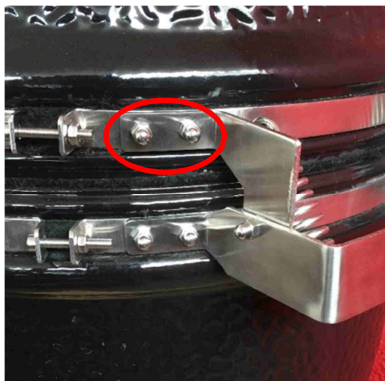
Überprüfe, ob der Deckel nun sauber schließt und in der geöffneten Position offen stehen bleibt. Sollte dies nicht der Fall sein, kontaktiere bitte den MONOLITH Service.

Hinweis: Aufgrund der Federspannung am Scharnier liegt der Deckel auf der Scharnierseite – gerade bei einem neuen Grill / einer neuen Filzdichtung – etwas satter auf, als an der Griffseite / Vorderseite. Zur Überprüfung der Dichtigkeit einige Räucherchips auf die Glut und schließe das Deckelventil / die Abluftöffnung komplett. An der Filzdichtung zwischen Deckel und Korpus soll nun kein Rauch entweichen.

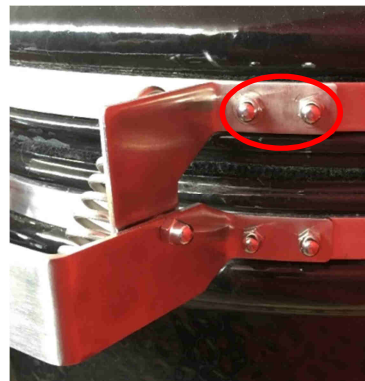
Anleitung C:

C Schritt 1:

Für diesen Schritt werden 2 Personen benötigt. Löse jeweils die beiden oberen Hutmuttern auf der linken und rechten Scharnierseite einige Gewindegänge, ohne jedoch die Muttern komplett von den Schrauben abzudrehen. Bitte die unteren Muttern nicht lösen.



*4 Hutmuttern
linke Scharnierseite/
die oberen beiden lösen*



*4 Hutmuttern
rechte Scharnierseite /
die oberen beiden lösen*

C Schritt 2:

Öffne den Deckel des Grills ganz und halte ihn in dieser Position fest. Nun den Deckel an der Scharnierseite entsprechend ausrichten, so dass die Laschen des Deckelscharniers, die mit dem oberen verschraubt sind, exakt parallel zum oberen Spannringen ausgerichtet sind.

C Schritt 3:

Nun die 4 Hutmuttern wieder fest anziehen und darauf achten, dass sich die Laschen dabei nicht wieder verschieben.

C Schritt 4:

Abschließend die Spannringe, wie in Anleitung A beschrieben, fest anziehen.

Überprüfe, ob der Deckel nun sauber schließt und in der geöffneten Position offen stehen bleibt und das Scharnier gerade ausgerichtet ist. Diese Vorgehensweise behebt im Regelfall das Problem. Sollte sich das Scharnier mit dieser Methode nicht ausrichten lassen, bitte weiter mit Anleitung D.

Hinweis: Aufgrund der Federspannung am Scharnier liegt der Deckel auf der Scharnierseite – gerade bei einem neuen Grill / einer neuen Filzdichtung – etwas satter auf, als an der Griffseite / Vorderseite. Zur Überprüfung der Dichtigkeit einige Räucherchips auf die Glut und schließe das Deckelventil / die Abluftöffnung komplett. An der Filzdichtung zwischen Deckel und Korpus soll nun kein Rauch entweichen.

Anleitung D:

D Schritt 1:

Für diesen Schritt werden 2 Personen benötigt. Halte den Deckel des Grills in geöffneter Position fest. Nun mit Hilfe einer Wasserpumpenzange die beiden Spannfedern am Scharnier an den unteren Befestigungsbolzen aushängen.

Achtung: Trage dabei Handschuhe, die Federn stehen unter Spannung.

Die Federn komplett aushängen und den Deckel behutsam schließen, den Deckel nicht zufallen lassen.



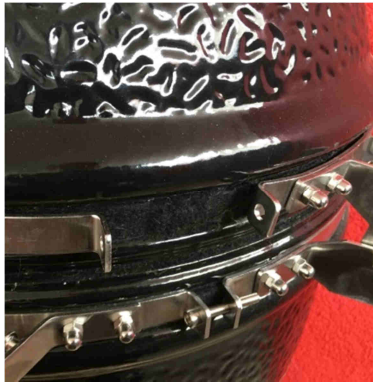
Feder rechte Scharnierseite Feder mit Zange aushängen

Hinweis: Sollte der Grill in einem Buggy , Tisch o.ä. eingebaut sein, sollte er für die Demontage der Federn aus Platzgründen vorher aus dem Buggy / Tisch herausgehoben

werden.

D Schritt 2:

Löse und entferne die Spannschraube des oberen Spannringes am Deckel, ggf. zum Lösen die Mutter mit einem Maulschlüssel M10 gegenhalten. Den unteren Spannring am Korpus noch nicht lösen.



Oberer Spannring mit entfernter Spannschraube

Achtung: Die Ringe stehen unter Spannung.

D Schritt 3:

Den Keramikdeckel vom Korpus heben und vorsichtig auf eine geeignete Unterlage abstellen.

Achtung: Achte darauf, dass die Filzdichtung dabei nicht beschädigt oder verschmutzt wird und der Spannring keine Kratzer in der Glasur verursacht.

D Schritt 4:

Nicht parallel ausgerichtete Laschen des Deckelscharniers am **oberen** Spannring:

Löse alle 4 Senkkopfschrauben / Hutmuttern der Verschraubung des Scharniers mit dem oberen Spannring mit einem Schraubenschlüssel M10, ggf. auf der Innenseite des Spannringes mit einem Schraubendreher gegenhalten, damit die Schrauben sich nicht mitdrehen. Die Mutter lediglich lösen, nicht gänzlich abschrauben.



Senkkopfschrauben Spannring

Die oberen Hutmuttern lösen (rechts und links)

Hinweis: Durch die Bauart des Scharniers kommt es in der Regel nicht zu Problemen mit nicht parallel ausgerichteten Scharnierlaschen am unteren Spannring. Sollte dies jedoch der Fall sein, ist der untere Spannring ebenfalls komplett zu lösen und vom Korpus abzunehmen und mit den unteren 4 Senkkopfschrauben / Hutmuttern der Verschraubung des Scharniers analog wie mit dem oberen Ring zu verfahren.

D Schritt 5:

Durch Verschieben der Laschen des Scharniers Scharnierlaschen nach rechts bzw. links parallel zum Spannring ausrichten. Wenn der Spannring dabei durch eine zweite Person, oder durch Einsetzen der Spannschraube unter Spannung steht, geht dies etwas einfacher.

Die 4 Hutmuttern fest anziehen, ggf. die Senkkopfschrauben dazu wieder auf der Spannringinnenseite gegenhalten.

Achte dabei darauf, dass sich die Laschen nicht dabei verschieben und parallel zu den Spannringen fixiert werden.



Lasche nach dem Ausrichten parallel zum Spannring

D Schritt 6:

Den Deckel wieder auf den Korpus stellen und ausrichten. Den oberen Spannring in die Nut

des Deckels einlegen und die Innensechskantschraube / Spannschraube wieder einsetzen und die Mutter einige Gewindegänge aufdrehen.

Achtung: Achte darauf, dass die Filzdichtung dabei nicht beschädigt wird und der Spannring keine Kratzer in der Glasur verursacht und exakt in der Nut des Deckels liegt.

D Schritt 7:

Nun die Spannschraube des unteren Spannringes am Korpus lösen, ohne die Mutter ganz von der Schraube abzdrehen.

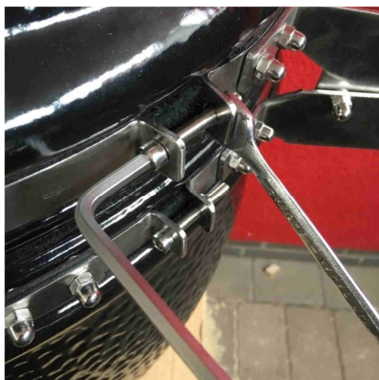
D Schritt 8:

Den Deckel auf dem Korpus ausrichten, dabei die Spannringe ggf. etwas nach rechts bzw. links drehen und/oder in der Führungsnut im Deckel / Korpus nach oben und unten verschieben, bis der Deckel exakt auf dem Korpus ausgerichtet ist. Achte darauf, dass der Griff des Deckels und die Einfüllöffnung für die Räucherchips am Korpus entsprechend ausgerichtet sind.

Sollten sich die Spannringe nicht drehen, oder verschieben lassen, entferne die Innensechskantschrauben an den Spannringen komplett.

D Schritt 9:

Ist der Deckel exakt ausgerichtet, zuerst die Spannschraube des unteren Spannringes am Korpus festziehen, dann mit dem oberen Spannring identisch verfahren.



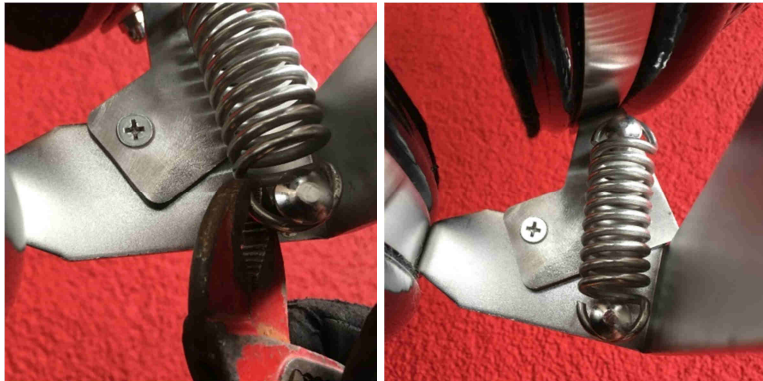
Spannschrauben zuerst am unteren, dann am oberen Spannring festziehen

D Schritt 10:

Für diesen Schritt werden wieder 2 Personen benötigt. Halte den Deckel des Grills in geöffneter Position fest. Nun die beiden Spannfedern am Scharnier zuerst am oberen

Befestigungsbolzen einhängen und mit Hilfe einer Wasserpumpenzange die Feder am unteren Bolzen wieder einhängen. Dazu die Feder am unteren Ende mit der Zange greifen und mit Kraft nach unten ziehen.

Achtung: Trage dabei Handschuhe, die Federn stehen unter Spannung.



Feder mit Zange einhängen Feder rechte Scharnierseite

Überprüfe, ob der Deckel nun sauber schließt und in der geöffneten Position offen stehen bleibt. Sollte dies nicht der Fall sein, kontaktiere bitte den MONOLITH Service.

Hinweis: Aufgrund der Federspannung am Scharnier liegt der Deckel auf der Scharnierseite – gerade bei einem neuen Grill / einer neuen Filzdichtung – etwas satter auf, als an der Griffseite / Vorderseite. Zur Überprüfung der Dichtigkeit einige Räucherchips auf die Glut und schließe das Deckelventil / die Abluftöffnung komplett. An der Filzdichtung zwischen Deckel und Korpus soll nun kein Rauch entweichen.

Bei Fragen, Garantieansprüchen, Lob und Kritik wende dich bitte an:



MONOLITH GRILL GmbH
Sunderstraße 15 · D-49205 Hasbergen
Telefon: +49 5405-80766-0
Telefax: +49 5405-80766-16
E-Mail: service@monolith-grill.de